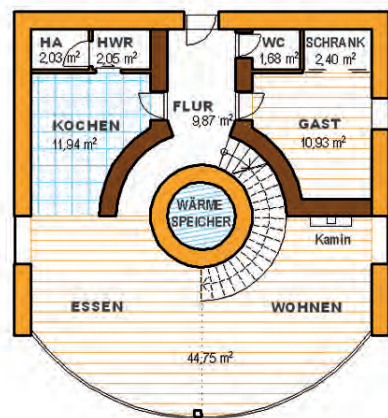


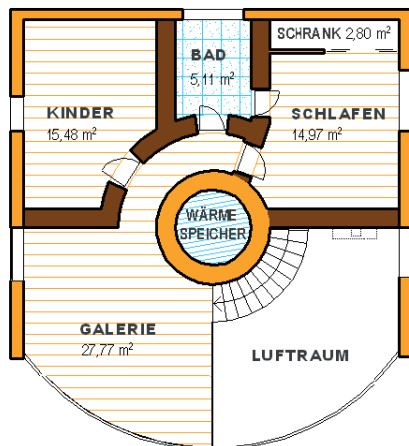
ÖKO-PASSIVHAUS



151,78 m² zum Wohlfühlen



EG 85,65 m² Wohnfläche



OG 66,13 m² Wohnfläche

Dipl. Ing. Architektur

Glenn Rossow

ökologische und nachhaltige Gebäude

Bauen mit Stroh, Lehm und Holz

Energiesparberatung

Brautstrasse 17

16225 Eberswalde

03334/369085

oeph@pop.ms

www.oekopassivhaus.biz



Mitglied im Fachverband
XidStrohballenbau Deutschland e.V.



Strohballensolarhaus



Für
die
Zukunft
nachhaltig
bauen

planungsbüro

ROSSOW

**gesünder Wohnen in Häusern
aus Strohballen, Holz und Lehm**

Strohballenbau Gesund und Umweltfreundlich

Die wesentlichen Bestandteile eines Strohballenhauses, Holz, Lehm und Getreidestroh enthalten keine Schadstoffe, sind gut für Allergiker.

Lehmputz auf Wandoberflächen sorgt für ein ausgeglichenes, gesundes Raumklima und optimalen Luftfeuchteausgleich.

Lehm ist in der Lage Schadstoffe zu binden und elektromagnetische Strahlung teilweise abzuschirmen.

Der Strohballenbau leistet dreifachen Klimaschutz

1. Beim Wachstum der Pflanze wird der Atmosphäre CO² entnommen.
2. Durch die geringe Herstellungsenergie (ca. um Faktor 100 geringer als von Mineralwolle und Polystyrol) wird weniger klimaschädliches CO² emittiert.
3. Durch die sehr guten Dämmeigenschaften von Strohballenwänden (Passivhaus-Qualität möglich!) wird weniger Heizenergie verbraucht.

Mitbaueingenet

Stroheinbau und Lehmverputz sind mit etwas Übung von Laien erlernbar.

Wenn die Baufamilie beim Einbau der Strohballen und beim Verputzen mit anfasst, lässt sich Wohnraum kostengünstig erstellen.

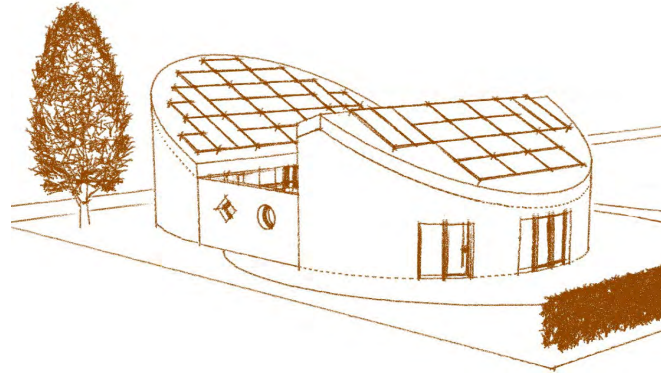
Gebäude mit Strohballenaußenwänden haben eine ausgezeichnete Wärmedämmung und erreichen bei sachgerechter Planung und Ausführung Effizienzhaus- und Passivhaus- Standard.

Strohballenbau Eine Bauweise mit Tradition

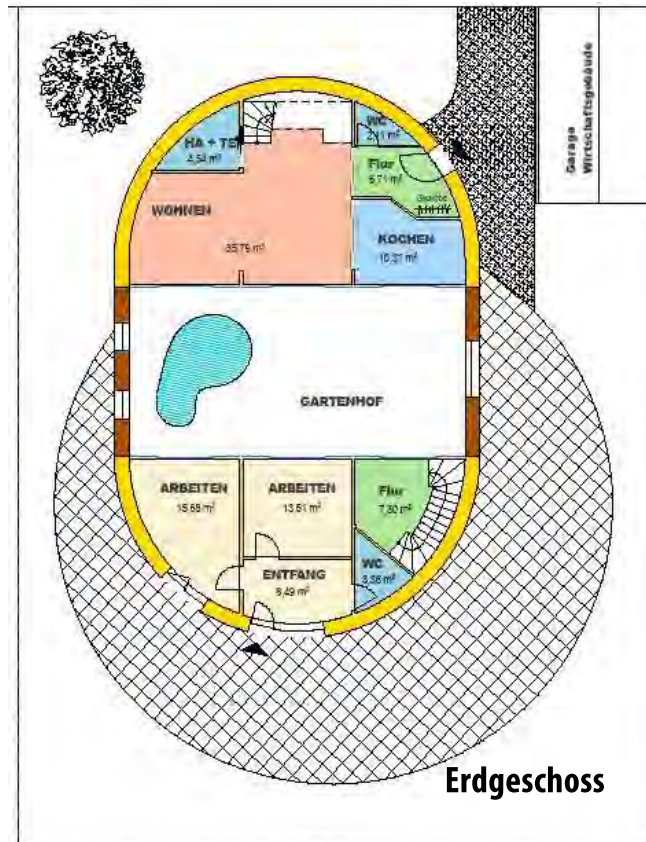
Weltweit gehören Strohballen in vielen Ländern wie den USA, Kanada, Australien fast schon zum Alltag. Hunderte von gebauten Beispielen, einige über 100 Jahre alt, beweisen: Mit dieser Bauweise lassen sich dauerhaft haltbare, gesunde Gebäude errichten.

ÖKOLOGISCHES PASSIVHAUS IN STROHBALLENBAUWEISE

Eine natürliche Gebäudeform für einen natürlichen Baustoff



192 m² gesunder Lebensraum zum wohlfühlen



UNSER SERVICE FÜR SIE

Planung

- Ökologische und nachhaltige Gebäude
- Passivhäuser, Gebäude im KFW40-Standard
- Bauen in der Gemeinschaft
- Ausbau, Sanierung und Altbauerhaltung
- Wohn- und Gesellschaftsbauten
- Atriumhäuser
- Wochenend- Garten- und Ferienhäuser

Beratung

- Beratung zu gesunden Baumaterialien für Neubau und Bausanierung.
- Bauberatung für Selberbauer
- Bauanträge
- Gebäudeenergieeinsparberatung
- Beratung zum ökologischen Renovieren von: Fußböden, Wänden, Wärmedämmung und Heizungsanlagen
- BAFA "Vor Ort Beratung"
- Energiebedarfsausweise und Energiepässe
- KFW-Gutachten
- Gebäude und Grundstückswertermittlung

Bauausführung

- Ökologischer Neubau und Bausanierung in kleinem Umfang
- Strohballenbau
- Lehmbau
- Mauer-/Putzarbeiten
- Holzbau
- Malerarbeiten